

**CASA TERMOACÚSTICA  
MODELO FUSIÓN  
64 M<sup>2</sup>**

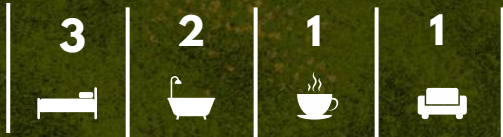


DESDE  
**\$7.567.000**  
IVA INCLUIDO



Todos nuestros Paneles SIP son fabricados con tableros OSB APA PROTEC con tecnología COPTECH ANTIMICROBIANO Y ANTITERMITAS (la cadena se interrumpe al no usar maderas impregnadas).

# DISTRIBUCIÓN MODELO FUSIÓN 64 M<sup>2</sup>



## KIT PANELERÍA SIP AUTOCONSTRUCTIVA

INCLUYE TODOS LOS  
MATERIALES  
LISTADOS A  
CONTINUACIÓN.

ADEMÁS COTIZA EL  
SERVICIO DE  
ARMADO DEL KIT  
DESDE OBRA GRUESA  
HASTA LLAVE EN  
MANO\*

**\$7.567.000**

IVA INCLUIDO

### ESTRUCTURA VIVIENDA

- Paneles SIP para perímetro y divisiones interiores:
- Panel SIP 70mm
- OSB 9.5mm - EPS 53mm - OSB 9.5mm
- Preparado para listón de madera bruto impregnado de 2X2"

### COMPLEMENTOS

- Maderas de anclaje impregnadas
- Fijaciones para las uniones de toda la estructura
- Espuma aislante para sellar

### TECHUMBRE

- Panel SIP 94mm
- OSB 9.5mm - EPS 78mm - OSB 9.5mm
- Preparado para listón de madera bruto impregnado de 2X3"
- Vigas a la vista de madera cepillada 2X5"
- Zinc acanalado
- Fieltro 15/40
- Caballetes

### ADEMÁS OBTENDRÁS

- Instructivo de armado y cubicaciones paso a paso.
- Taller de asesoría "Sistema constructivo con Paneles SIP"
- 3 reuniones técnicas programadas (video conferencia)
- Layout eléctrico
- Layout sanitario
- Plano de detalle de puertas y ventanas

## FUNDACIONES

- Polines de 5 a 6 x 2,40 m
- Sacos cemento
- Tablas tapa
- 2x2x3,20 m
- Malla acma
- Clavos de 4"
- Clavos de 2 ½

**\$319.000**



## PISO

- Vigas I-Joist 24x6
- Tornillos torx 100 mm fijacion vigas a polines
- Tornillos torx 120 mm fijacion viga a viga
- Listones impregnados 2x2
- Paneles SIP OSB Protec 9,5mm - EPS 53mm - OSB Protec 9,5 mm para 2x2
- Tornillo 6x1 5/8 Paneles piso fijacion Panel viga
- Tornillo torx 140 mm Vigas I-Joist

**\$2.405.000**



## PUERTAS INTERIOR Y EXTERIOR

- Principal
- Cocina
- Dormitorio
- Baño
- Cerradura exterior
- Cerradura interior dormitorio
- Cerradura interior baño
- Marcos de puertas
- Bisagras
- Centro de puertas
- Tornillos 6x1 5/8

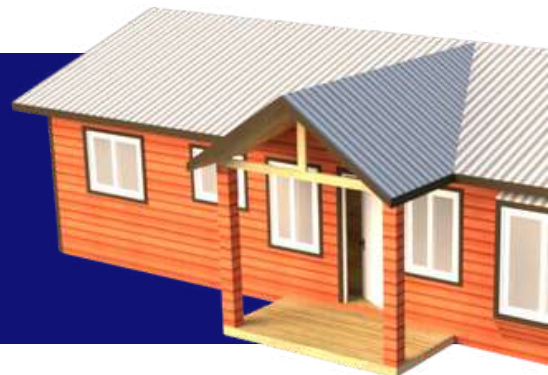
**\$422.000**



## TERRAZA

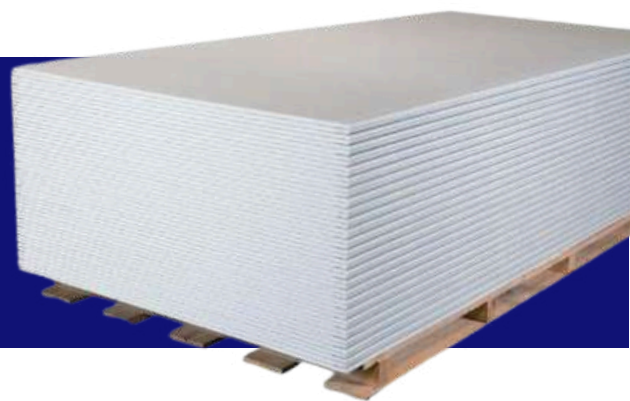
- 2x4x3,20m Piso terraza y escala
- Tornillos torx 100mm escalera
- OSB 9,5mm
- 2x5x3,20 Impregnado
- Clavos 3"
- Panel SIP de 94mm
- Tornillos 4x8

**\$257.000**



## REVESTIMIENTO INTERIOR

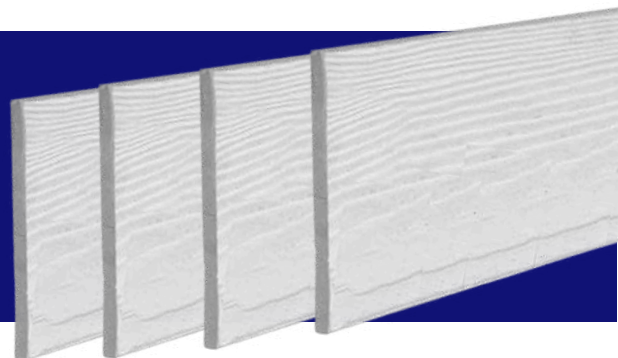
- Muros yeso cartón 10mm
- Cielos yeso cartón 10mm
- Zonas húmedas fibrocemento 6mm\*
- Tornillos 6x1 5/8 zincado



**\$958.000**

## REVESTIMIENTO EXTERIOR

- Siding fibrocemento
- Tornillo 6x1
- Fieltro 15/40
- Cámara de aire perimetral
- Tornillo 8x4 fijación cámara de aire perimetral



**\$1.767.000**

## VENTANAS PVC TERMOPANEL

Kit ventanas línea Americana  
corredera monoriel color blanco

- Dormitorio x3
- Cocina x1
- Living x4
- Baño x2
- Esquinero 60x60
- Kit instalacion antepecho
- Kit instalacion piso cielo
- Centro ventana
- Tornillos 6x 5/8

**\$1.453.000**



**PRECIOS IVA INCLUIDO**

Para instalación de adicionales y servicio de armado, gasfitería, electricidad y solución sanitaria. Trabajamos con un partner asociado



+569 4954 6778



**EL DESPACHO DE CUALQUIERA DE NUESTROS KITS SE VALORIZA EN \$1.500 EL KM.**

## REVESTIMIENTO EXTERIOR SIDING METÁLICO

- Siding metálico
- Perfil inicio, término, esquinas aluminio
- Tornillos 6x1
- Cámara de aire perimetral
- Tornillo 8x4 fijación cámara de aire perimetral
- Feltro



**\$3.847.000**

## PISO VINÍLICO SPC

- Piso SPC
- Guarda polvo
- Tornillo 6x1



**\$1.977.000**

## SERVICIO ARMADO E INSTALACIÓN SIBLINGS

- **Armado de Kit inicial:** **COTIZA YA**

- Además cotiza con Siblings
- Servicio de instalación eléctrica
- Servicio de instalación gasfitería
- Servicio de construcción de fundaciones
- Modificaciones de espacio

**Cotiza el servicio de construcción llave en mano.**



Los valores del servicio de instalación son válidos solo para la Región Metropolitana. Para otras regiones solicita cotización a nuestro Whatsapp



**PRECIOS IVA INCLUIDO**

**+569 4954 6778**



